



ЯРОСЛАВСКИЙ ГОСУДАРСТВЕННЫЙ МЕДИЦИНСКИЙ УНИВЕРСИТЕТ

основан в 1944 г.

Вы можете стать специалистом
в областях медицины:

Клиническая
**ЛАБОРАТОРНАЯ
диагностика**



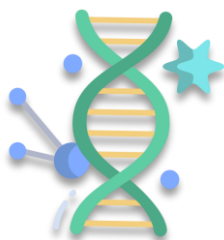
Бактериология
Вирусология
Эмбриология

Лабораторная
генетика

**МЕДИЦИНСКАЯ
КИБЕРНЕТИКА**

Функциональная
диагностика
Радиология
Рентгенология

Организация
здравоохранения и
общественное здоровье



Русский язык
Математика
Физика/Информатика и ИКТ

ЕГЭ

специалитет, 6 лет, очно



лицензия № ЛО35-00115-76/00121049 от 4.08.2016 г.
государственная аккредитация № 3135 от 29.05.2019 г.

30.05.03 МЕДИЦИНСКАЯ КИБЕРНЕТИКА

- ✓ лицензия на образовательную программу
- ✓ государственная аккредитация
 - материнский капитал
 - отсрочка от призыва граждан на военную службу

Возможные ПРОФЕССИИ

- Врач-кибернетик / Врач-статистик
- Специалист по внедрению и сопровождению информационных систем в сфере здравоохранения
- Проектировщик баз данных и информационных систем
- Менеджер проектов
- Аналитик / Эксперт
- Архитектор медицинского оборудования
- Оператор медицинских роботов
- Разработчик киберпротезов



ВРАЧ-КИБЕРНЕТИК

- Ведение статистического учета в медицинской организации
- Обеспечение информационно-технологической поддержки в области здравоохранения
- Организация и проведение научных исследований в области здравоохранения
- Решение системно-аналитических задач в области здравоохранения

Приемная комиссия

Адрес: 150054, г. Ярославль, ул. Чкалова, д. 6/7, каб.109

Телефоны: +7 910-973-04-45, +7 (4852) 32-29-75

Электронная почта: ysmupriem@mail.ru

